



Lo que aparentan no siempre es la realidad.

Creado específicamente para la población adolescente.

A diferencia de otras herramientas de evaluación desarrolladas para adultos y adaptadas para adolescentes, el MACI-II, Inventario clínico para adolescentes de Millon-II, **ha sido creado específicamente para adolescentes y se enfoca en las preocupaciones que actualmente presenta este grupo de población.**

Basado en la prestigiosa **teoría de la personalidad del Dr. Theodore Millon**, el MACI-II ayuda a evaluar los **patrones de personalidad**, las **preocupaciones autoinformadas** y los síntomas clínicos en adolescentes.

Ayudando a evaluar los desafíos propios de la adolescencia

Los adolescentes, debido a los cambios físicos y emocionales propios de su edad, unido a la importancia que para ellos suele tener el entorno social, pueden manifestar sintomatología asociada a problemas de salud mental.



Características del MACI-II

El MACI-II es un **inventario autoinformado de 160 ítems** (verdadero/falso), diseñado para evaluar los rasgos de personalidad y los síndromes clínicos de los adolescentes de **13 a 18 años en el marco de una evaluación o tratamiento psicológicos**.

El MACI-II presenta una serie de características que lo distinguen de otros inventarios de personalidad:

- Basado en **la teoría evolutiva de la personalidad del Dr. Millon**.
- Los síndromes clínicos y las preocupaciones expresadas se **conceptualizan dentro del contexto del estilo de personalidad del adolescente**.
- **24 escalas clínicas** para abordar específicamente las preocupaciones subjetivas. Y las situaciones que afrontan los adolescentes.
- Patrones de la personalidad según criterios diagnósticos del **DSM-5**.
- **Muestra representativa** de diversos ámbitos y situaciones clínicas.
- Nuevos baremos actualizados, divididos en **dos rangos de edad** (13-15 y 16-18 años) y **combinados por sexo**.
- Aplicación rápida y sencilla: **20-25 minutos** aproximadamente.

Autor: Theodore Millon, Robert Tringone, Seth Grossman y Carrie Millon

Adaptación: Dpto. I+D Pearson Clinical Assessment España y panel de expertos españoles

Clasificación profesional: C

Tiempo de aplicación: 20-25 minutos

Aplicación: Manual (lápiz y papel) u *online* en la plataforma Q-global

Corrección: *Online* en la plataforma Q-global





Principales novedades

- **Nuevas Facetas de Grossman**, diseñadas para ofrecer información más detallada y precisa sobre patrones clínicos y patología grave de la personalidad.
- **Nuevos ítems** adaptados y revisados al contexto actual de los adolescentes.
- **Escalas de validez actualizadas:** invalidez, inconsistencia y negatividad en las respuestas.
- **Tres nuevas escalas de síndromes clínicos:** desregulación disruptiva del estado de ánimo, estrés postraumático y distorsiones de la realidad.
- **Posibilidad de aplicación *online* y corrección *online*** rápida, fiable y segura a través de la plataforma Q-global.



El Juego completo incluye:

- **Juego completo - Aplicación manual.** Manual, Cuadernillos (10 unid.), Hojas de Respuestas (25 unid.) y 25 usos de aplicación y corrección *online* (plataforma Q-global).
- **Juego completo - Aplicación Digital.** Manual digital y 25 usos de aplicación y corrección *online* (plataforma Q-global).

Nuevas escalas de síndromes clínicos

- **Desregulación del estado de ánimo:** mide la dificultad para regular las emociones, en particular la ira y la frustración que afecta al funcionamiento interpersonal.
- **Estrés postraumático:** que mide por tanto vivencias o acontecimientos que causan malestar psicológico significativo.
- **Distorsiones de la realidad:** es una escala totalmente nueva diseñada para identificar déficits en la verificación de la realidad y síntomas psicóticos.



NUEVO

Corrección *online*

La corrección se lleva a cabo mediante la plataforma *online* **Q-global**.

Se puede realizar la corrección desde cualquier ordenador conectado a Internet, **ahorrando tiempo** y **minimizando errores**.

La plataforma permite organizar rápida y cómodamente la información, calcular las puntuaciones, así como obtener los resultados de una forma detallada y precisa.

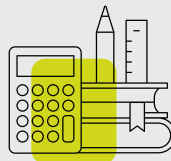
El informe del MACI-II incluye:

- Resumen de las puntuaciones y perfil.
- Análisis de la fiabilidad y validez del perfil.
- Gráficas de puntuaciones de patrones de personalidad, preocupaciones expresadas y síndromes clínicos.
- Facetas de Grossman de los patrones de personalidad más elevados.
- Puntuaciones de las Facetas de Grossman.
- Respuestas significativas.
- Respuestas a los ítems.



Corrección *online* y posibilidad de aplicación *online*

Aplicación manual:
lápiz y papel



Aplicación *online*:
presencial o a distancia



Corrección *online*



NUEVO

Posibilidad de aplicación *online*: presencial o a distancia

Aunque la aplicación del MACI-II puede realizarse en papel, mediante el cuadernillo y la hoja de respuestas, **también puede realizarse por ordenador** a través de la plataforma *online* **Q-global**.

- Aplicación ***online* presencial**: utilizando el ordenador del examinador.
- Aplicación ***online* a distancia**: mediante el envío por correo electrónico de un enlace seguro al evaluado*.

*Debido a la elevada sensibilidad de los ítems, recomendamos consultar y seguir las recomendaciones recogidas en el código deontológico para la práctica de la telepsicología del Consejo General de la Psicología de España.

Más información en: [pearsonclinical.es](https://www.pearsonclinical.es)

Síguenos en Redes Sociales

