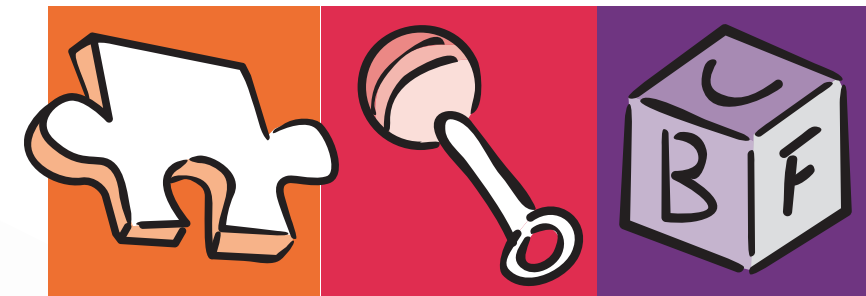


Lo que hacemos hoy marca la diferencia en el mañana.



Todos los niños merecen dejar su huella.



## POSIBILIDAD DE CORRECCIÓN ON-LINE

Ahorre tiempo y minimice errores con la corrección on-line de la Bayley-III en la plataforma Q-global.

Utilizando Q-global puede corregir desde cualquier ordenador conectado a Internet. La corrección on-line permite organizar rápida y cómodamente la información, calcular las puntuaciones, así como presentar los resultados de forma detallada y precisa.

25 perfiles on-line gratuitos incluidos en el Juego completo.



Más información y pedidos: 913 828 300  
pedidosclinical@pearson.com

[www.pearsonclinical.es](http://www.pearsonclinical.es)





## Adapte la evaluación

La Bayley-III le proporciona :

- Una medida válida y fiable de las habilidades del niño.
- La identificación de los puntos fuertes y competencias del niño, así como de sus puntos débiles.
- Flexibilidad en la aplicación de las pruebas.
- Baremos coherentes con las áreas de desarrollo definidas en la actual legislación internacional sobre primera infancia (IDEA).
- Datos de comparación para los niños con diagnósticos clínicos frecuentes.
- Puntuaciones y tablas de desarrollo que se pueden utilizar para trazar el progreso de la intervención.

### Ficha Técnica

Autor: N. Bayley

Edad: De 1 a 42 meses

Aplicación: Individual

Tiempo: Variable, de 30 a 90 minutos (dependiendo de la edad del niño)

Clasificación: C

La Bayley-III es una herramienta muy completa que ayuda a detectar posibles retrasos en el desarrollo y a elaborar un plan de intervención temprana que permita minimizar los efectos a largo plazo, ofreciendo a cada niño la oportunidad de tener éxito y progresar.

Reconocidas internacionalmente, las escalas Bayley, gracias a sus excelentes propiedades psicométricas y a su sistema de puntuación cuantitativo, son ideales para realizar el seguimiento del rendimiento del niño a lo largo de la intervención.

La Bayley-III valora globalmente las áreas evolutivas más importantes, permitiendo determinar de forma simple y precisa el nivel de desarrollo infantil, así como identificar tempranamente retrasos en el desarrollo y obtener información válida para planificar la intervención. Identifica las competencias y puntos fuertes del niño, así como sus áreas de mejora. Por lo tanto, es ideal para la evaluación en equipos de trabajo interdisciplinarios, donde diversos profesionales pueden evaluar distintas áreas del desarrollo.

## PRINCIPALES

### novedades de la Bayley-III

- Inventario de observación conductual que permite evaluar el comportamiento del niño durante la evaluación y en casa.
- Nuevos ítems que implican un papel activo del cuidador durante la evaluación.
- Informe para el cuidador.
- Puntuaciones y tablas de desarrollo.
- Mayor facilidad en la aplicación y corrección.
- Mejora de los suelos y techos de las pruebas, lo que permite identificar fácilmente niños con niveles de funcionamiento más bajos o más altos.
- Disponibilidad de datos de grupos clínicos españoles.
- Tareas y materiales en formato lúdico, aumentando la motivación por parte del niño.
- Baremos en rangos de 10 días que ofrecen un mayor nivel de precisión durante este periodo de rápido desarrollo.

### El Juego completo de la Bayley-III incluye:

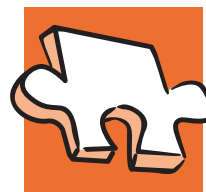
Manual de aplicación, manual técnico, cuadernillo de anotación (25 unid.), cuaderno de estímulos, libro de animales, libro de imágenes, sets de materiales manipulativos, informe para los padres o el cuidador y 25 perfiles on-line (Plataforma Q-global).

## Evaluación temprana

Incluso cuando el niño no puede hablar, puede transmitirnos lo que siente, lo que piensa, cómo interactúa con el mundo que le rodea,... pero, necesitamos saber leer estas señales y eso es lo que le aporta la Bayley-III, un completo instrumento para identificar, medir y evaluar el desarrollo del niño.

## EVALUANDO

### el desarrollo funcional (de 1 a 42 meses)



#### Escala Cognitiva

Preferencia visual, atención, memoria, procesamiento sensoriomotor, exploración y manipulación, formación de conceptos.



#### Escala Motora

Motricidad fina y gruesa.



#### Escala Lenguaje

Lenguaje receptivo y expresivo.



Esta imagen no es contractual ni incluye todos los componentes del test. El test se envía en trolley de viaje.